



Ville de Vevey - Office de l'Urbanisme  
PLAN DE MOBILITE ET D'URBANISME INTEGRÉ (PMU)  
**Présentation publique - 19 mai 2011**  
mrs partner | van de wetering | transitec

# **INTRODUCTION**



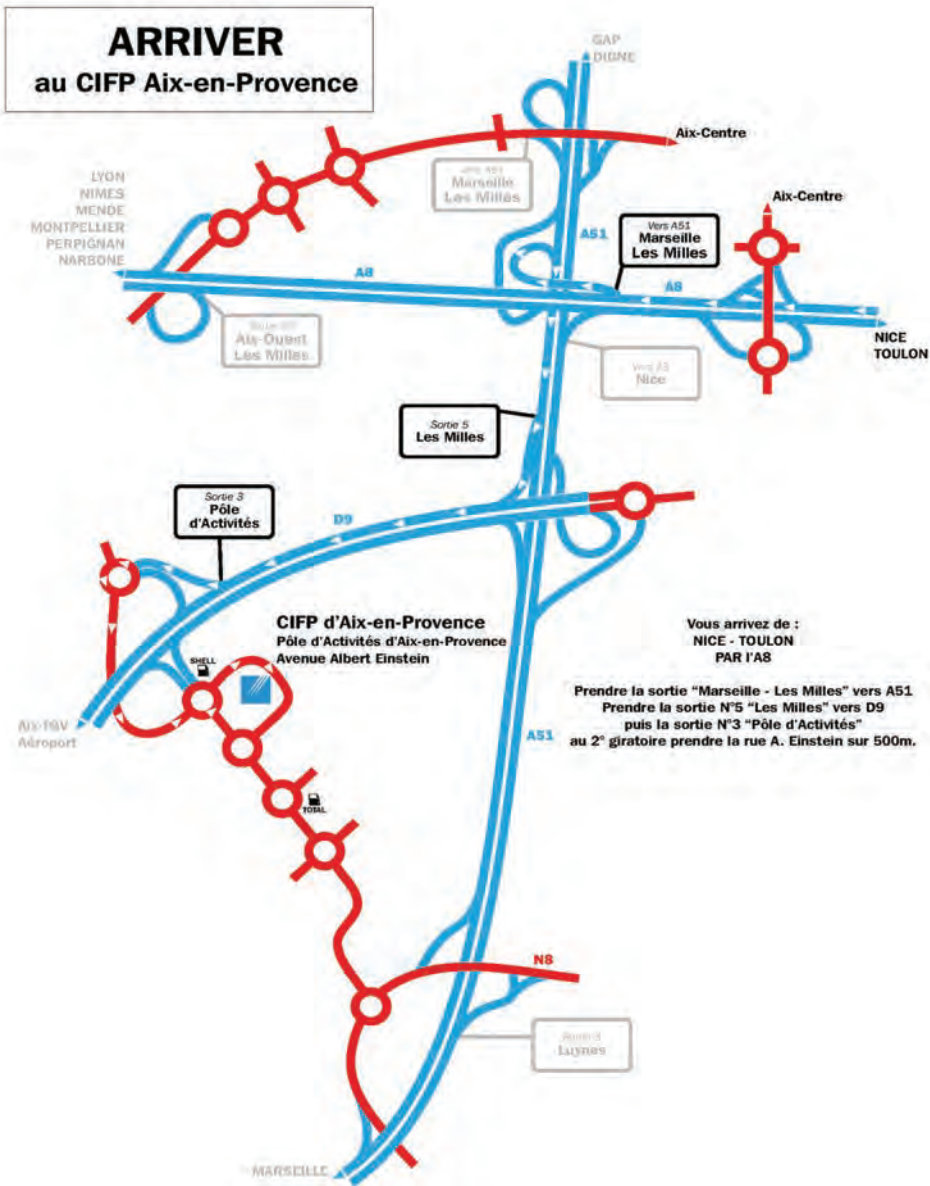
Vevey, bonnes conditions de base :  
ville compacte, mixité et densité, taille du piéton, commerces et services au centre, etc.



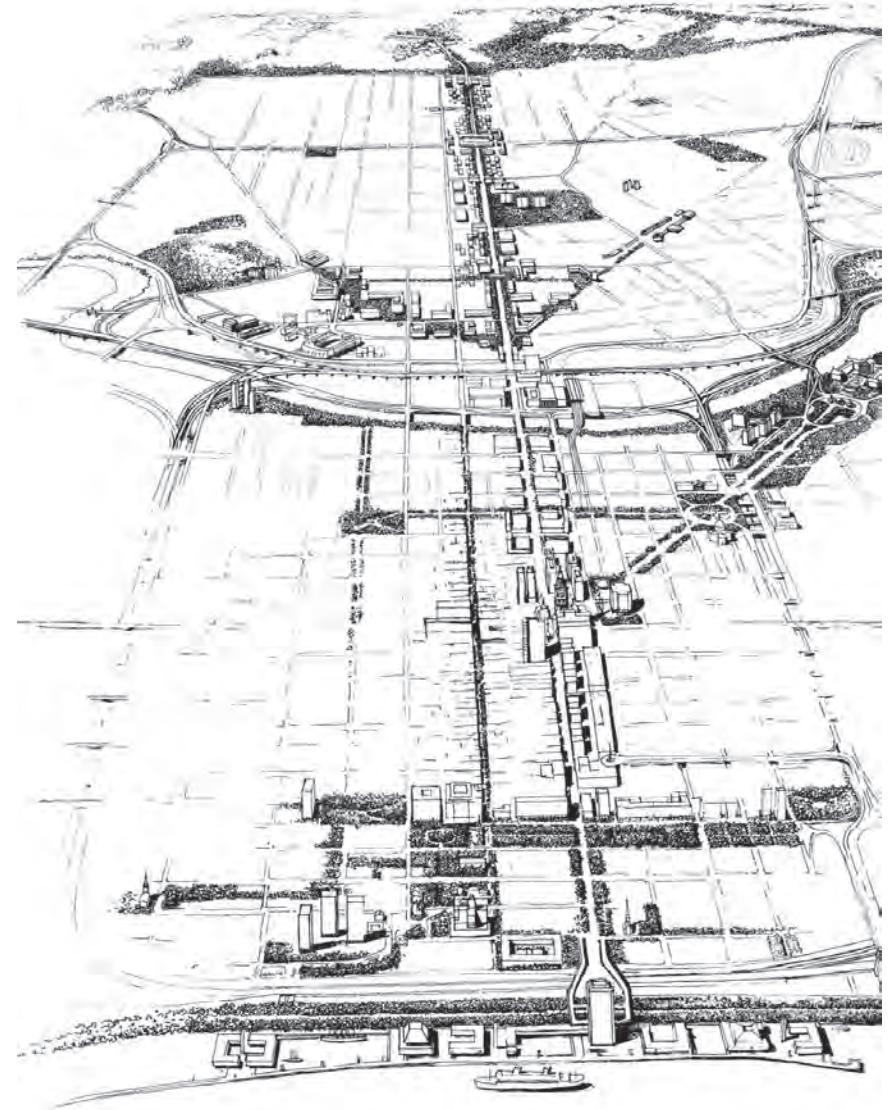
Améliorations qualitatives possibles en ville

CONTEXTE ET PHILOSOPHIE

# Fonctionnel



# Fonctionnel structuré et structurant, adapté au contexte urbain, etc.



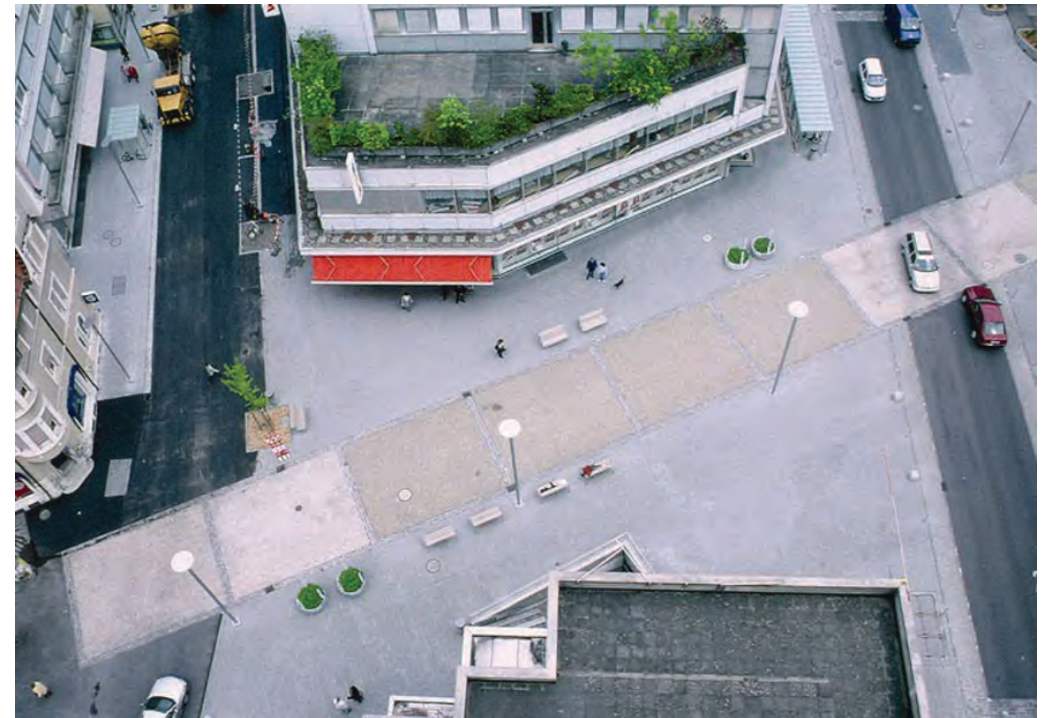
CONTEXTE ET PHILOSOPHIE

# Revalorisation d'une traversée de localité

Mixité des usages  
"Shared space"



Granges (SO) avant



Granges (SO) après

CONTEXTE ET PHILOSOPHIE

## Revalorisation d'une traversée de localité

Mixité des usages

Shared space

Régulation du trafic : contrôles d'accès avec priorisation bus



Köniz (BE) Schwarzenburgstrasse



CONTEXTE ET PHILOSOPHIE



CORSEAUX

CORSIER-SUR-VEVEY

GILAMONT

JOLIMONT

CLIES

HAUTEVILLE

PLAN-DESSUS

CHARMONTEY

PLAN-DESSOUS

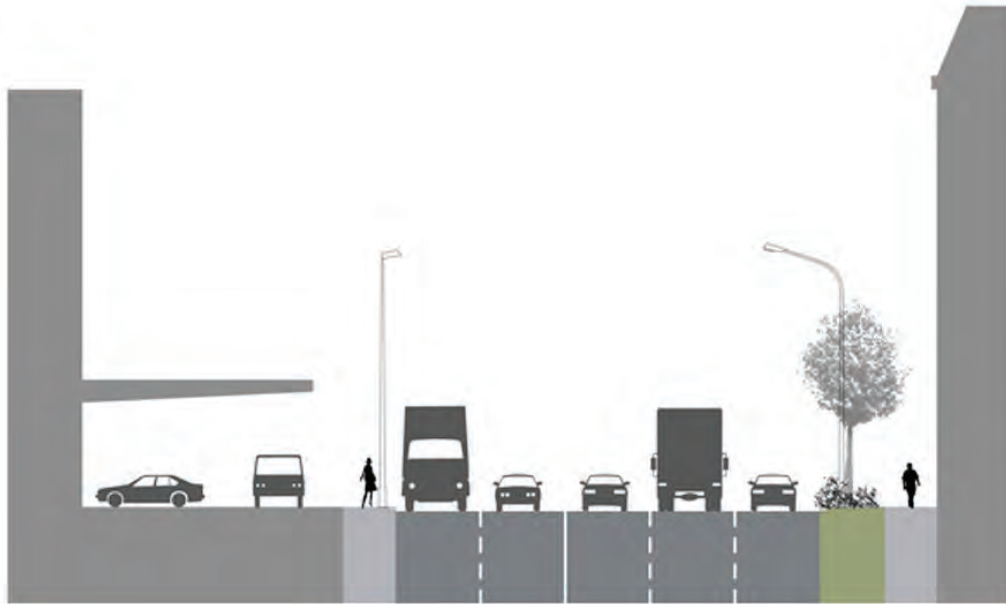
VIEILLE-VILLE



0 300 m

mrs partner sa  
Van de Wetering Atelier für Städtebau Sàrl

# Réaménagement rue du Clos (RC780a)





# LE PMU

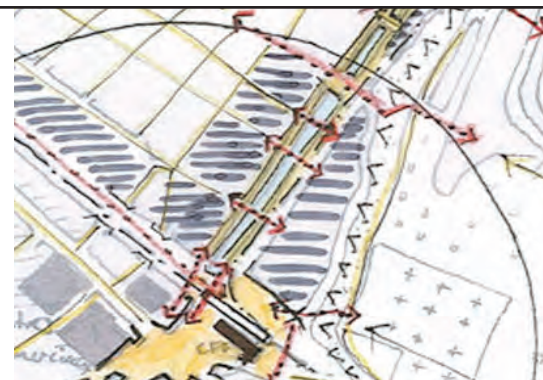
## **PARTIE I : Constats et enjeux**

- analyse à l'échelle de l'agglomération
- analyse à l'échelle de la commune



## **PARTIE II : Volet stratégique**

- système d'objectifs
- image directrice



## **PARTIE III : Volet opérationnel**

- mesures à mettre en oeuvre
- chantiers



## CONSTATS ET ENJEUX

### Echelle de l'agglomération

- Vevey : rôle de centre d'agglomération va s'accroître
- Usages marqués MD et TIM mais TP peu utilisés
- Projet d'agglomération : densification des centres et le système TP/MD

**> affirmer le rôle de centre d'agglomération**

**> assurer l'accessibilité aux habitants de toute l'agglomération**

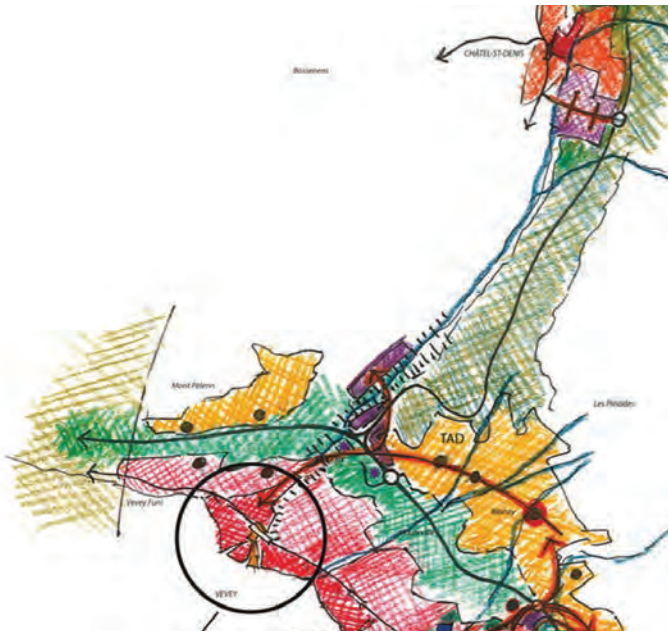
### Echelle communale

- Espace public de la croix de Vevey sous pression
- Fréquente dominance de la fonction trafic/stationnement
- Nuisances environnementales proches valeurs limites
- Desserte TP peu attractive ou inexistante des quartiers

**> viser une densification qualitative**

**> améliorer la qualité des espaces publics**

**> favoriser le système TP/MD et viser un report modal**



## OBJECTIFS GENERAUX

### Urbanisme

**Renforcer l'attractivité et l'image de Vevey, centre de l'agglomération.**

**Qualifier l'espace urbain pour offrir un cadre de vie de haute qualité pour les habitants et visiteurs.**



### Mobilité

**Maintenir une bonne accessibilité globale et locale tout en diminuant les nuisances liées au trafic motorisé.**

**Favoriser le système de transports combinant TP et MD et maîtriser le TIM.  
Viser un report modal du TIM vers les TP et la MD.**





A. STRATEGIE URBAINE

F. STRATEGIE POUR LE  
STATIONNEMENT DU TIM

B. STRATEGIE DES  
ESPACES PUBLICS

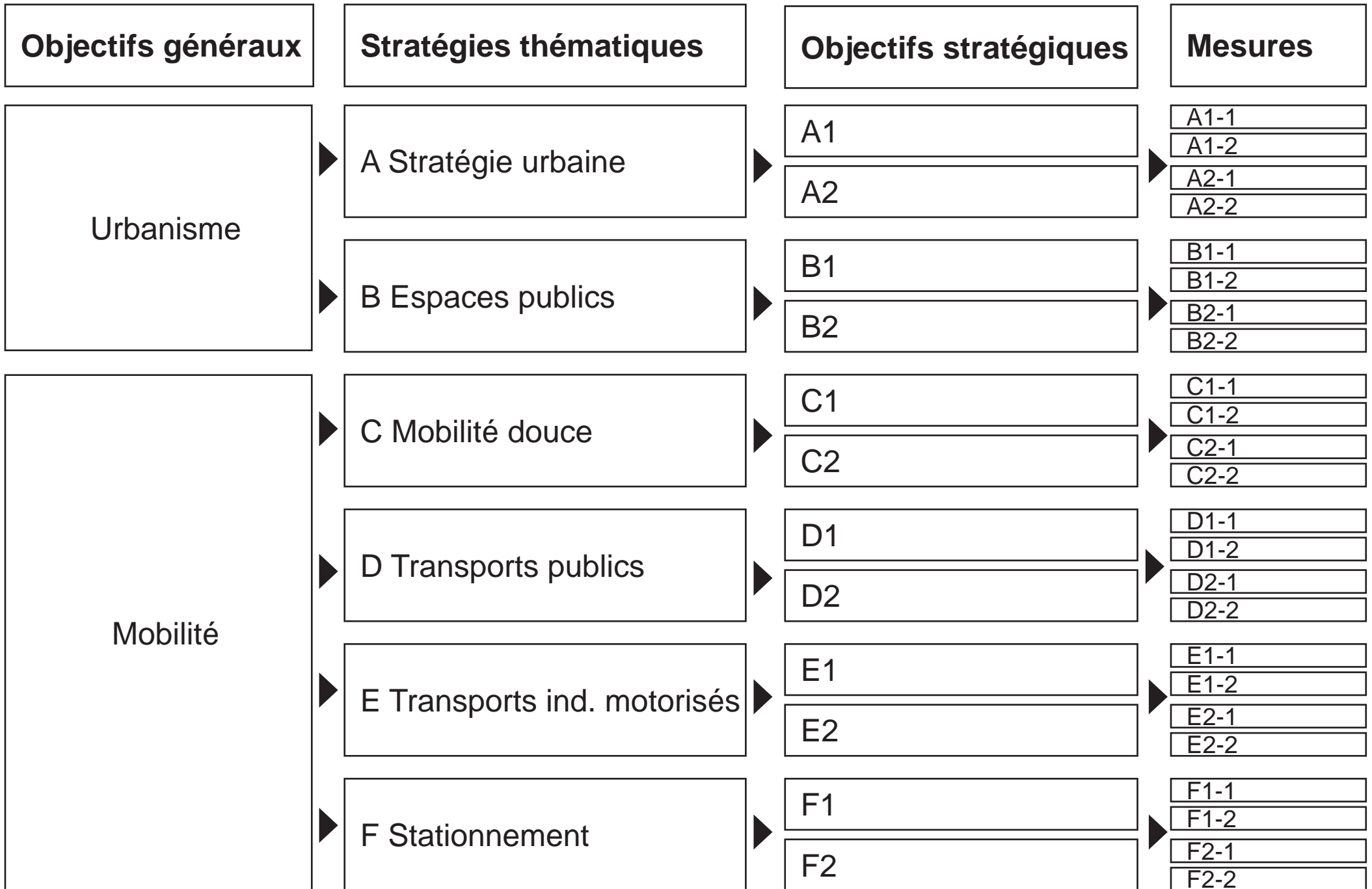
**IMAGE DIRECTRICE**

E. STRATEGIE POUR LES  
TRANSPORTS INDIVIDUELS  
MOTORISES (TIM)

C. STRATEGIE POUR LA  
MOBILITE DOUCE (MD)

D. STRATEGIE POUR LES  
TRANSPORTS PUBLICS (TP)

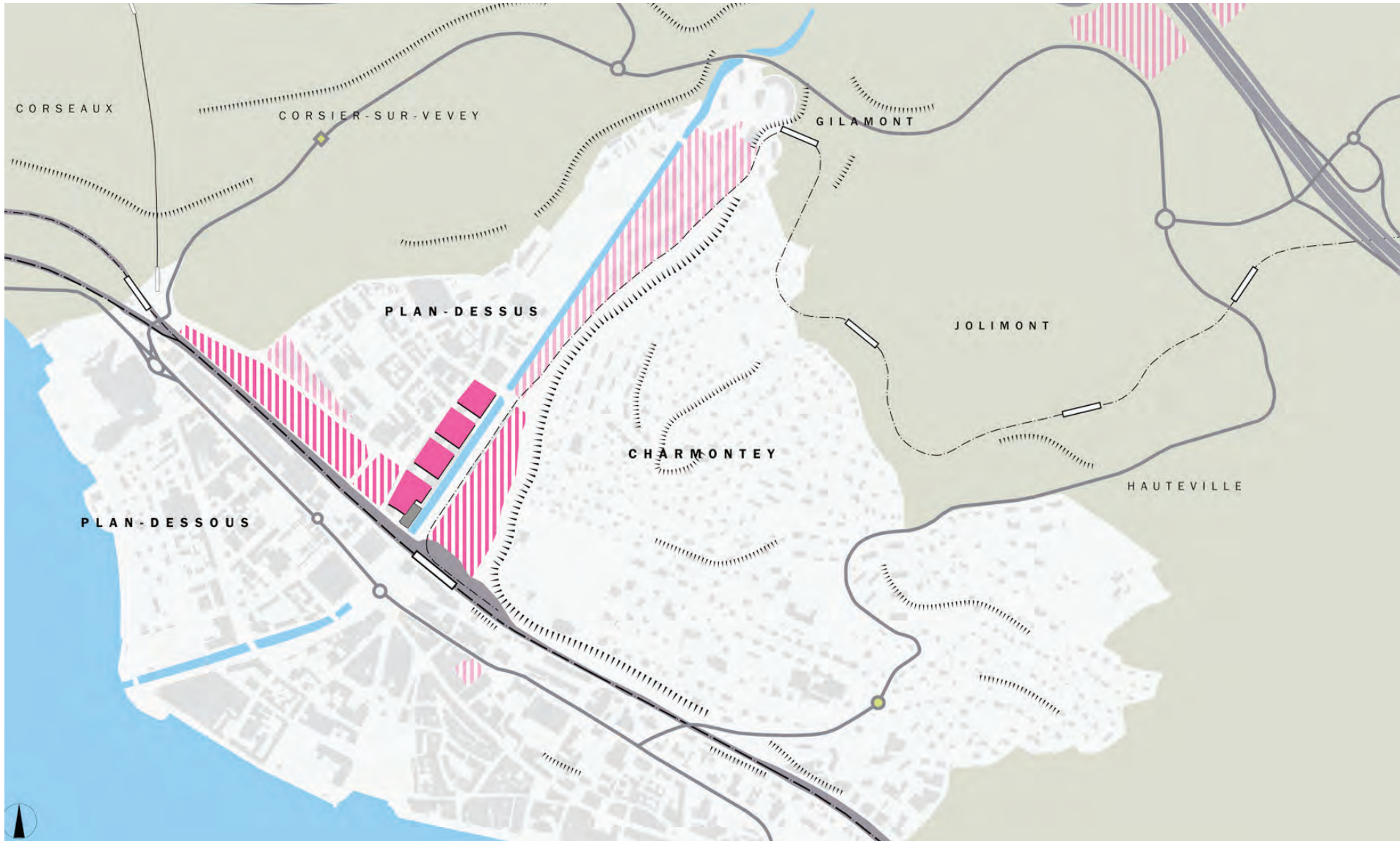
PARTIE II : VOLET STRATEGIQUE



DU STRATEGIQUE A L'OPERATIONNEL

# TRADUCTION STRATEGIES EN OBJECTIFS STRATEGIQUES PUIS MESURES

Exemple : valorisation du secteur Gare



A4. Développement et requalification secteur stratégique



# TRADUCTION STRATEGIES EN OBJECTIFS STRATEGIQUES PUIS MESURES

Exemple : valorisation du secteur Gare



## B2. Réaménagement espace public emblématique

# TRADUCTION STRATEGIES EN OBJECTIFS STRATEGIQUES PUIS MESURES

Exemple : valorisation du secteur Gare

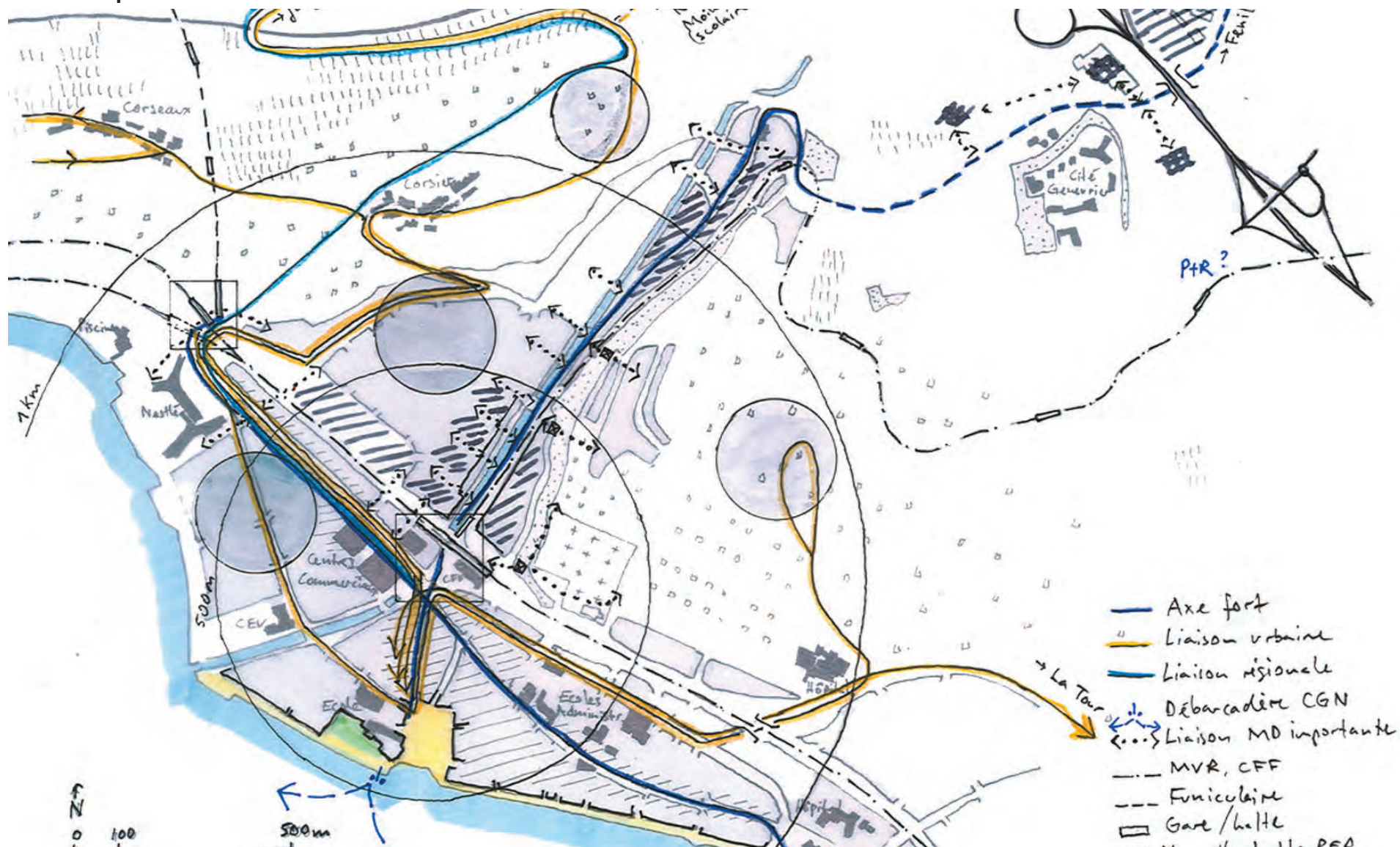


C1. Réseau MD continu

C2. Développement stationnement MD

# TRADUCTION STRATEGIES EN OBJECTIFS STRATEGIQUES PUIS MESURES

Exemple : valorisation du secteur Gare

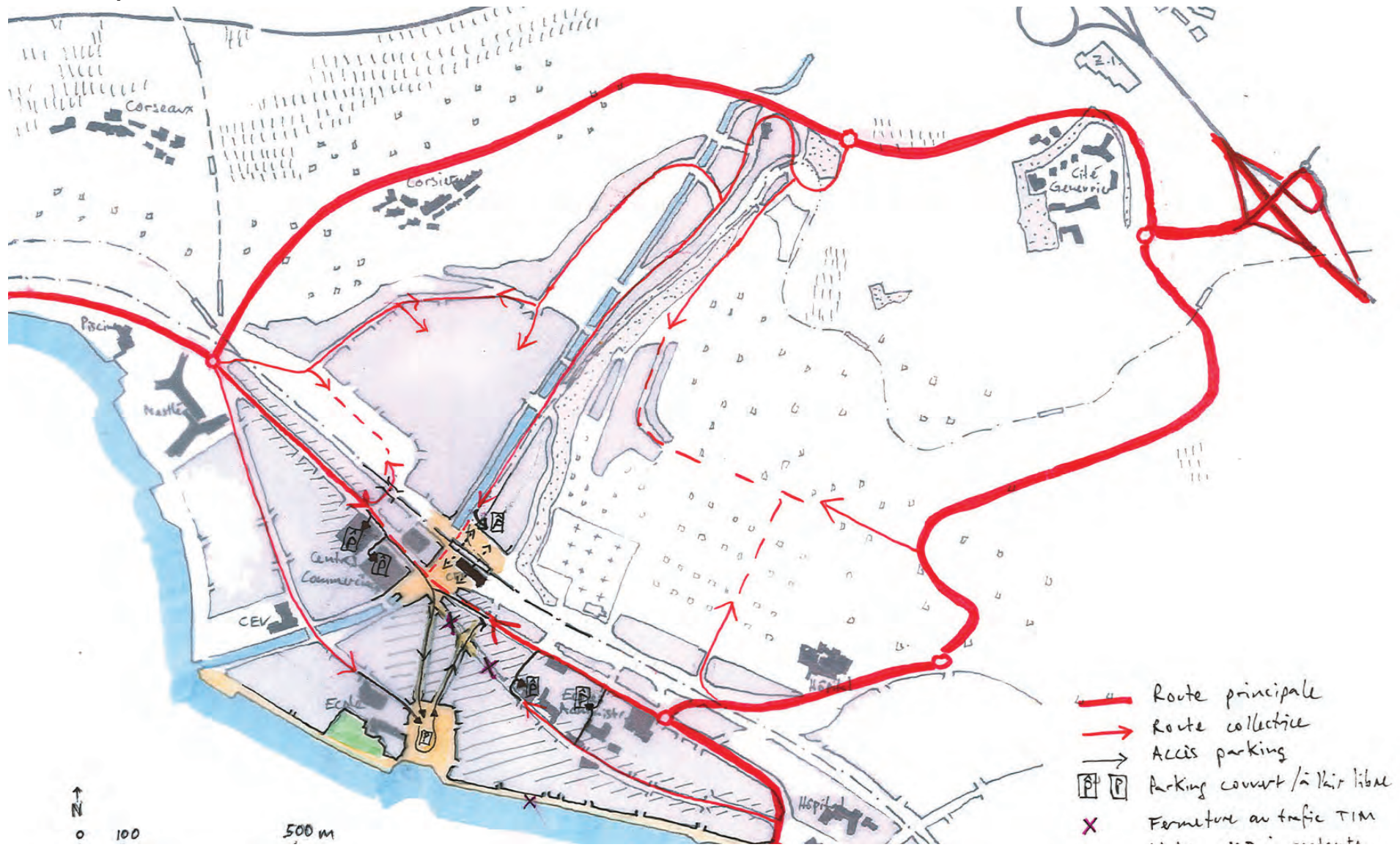


D1. Renforcement de l'usage du train

D4. Aménagement de l'interface TP (CFF-GoldenPass-VMCV)

# TRADUCTION STRATEGIES EN OBJECTIFS STRATEGIQUES PUIS MESURES

Exemple : valorisation du secteur Gare



E1. Schéma de circulation hiérarchisé

E2. Régulation des accès au centre et maîtrise des flux

# TRADUCTION STRATEGIES EN OBJECTIFS STRATEGIQUES PUIS MESURES

Exemple : valorisation du secteur Gare



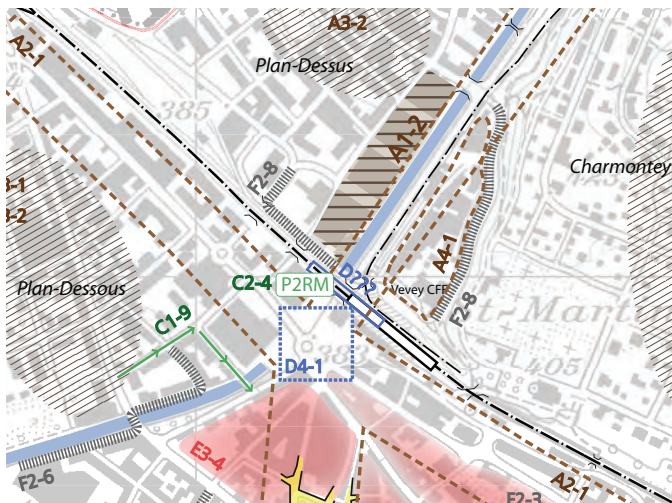
F1. Stationnement pendulaires

F2. Stationnement visiteurs

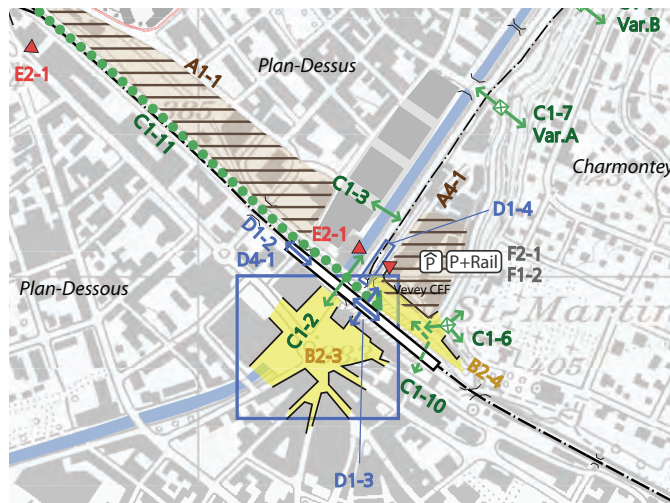
F3. Stationnement habitants

# REGROUPEMENT DES MESURES EN CHANTIERS

Exemple : valorisation du secteur Gare



Horizon 2011-2014



Horizon 2015-2018



Horizon 2019-2022

## Chantier : Valorisation du Secteur Gare

Cellule opérationnelle		
à créer		
Horizon	Mesure	Type de mesure
2011-2014	A4-1 Etudier le développement du secteur Gare et sa requalification	Etude préliminaire Concours
	C2-4 Parking deux-roues motorisés à la gare	Mesure infrastructu
	D1-2 Nouveaux accès aux quais au PI St-Antoine	Mesure infrastructu
2015-2018	B2-3 Réaménagement de la place de la Gare	Mesure infrastructu
	B2-4 Aménagement de la place des Bosquets (Nord de la Gare)	Mesure infrastructu
	C1-2 Franchissement voies CFF (cheminement Moulins de la Veveyse à place de la Gare)	Mesure infrastructu
	C1-6 Ascenseur urbain esplanade St-Martin – gare	Mesure infrastructu
	C1-10 Aménagement pour les cycles au passage sous-voie Est de la	Mesure infrastructu

## **Merci de votre attention!**

Nous sommes sûrs que vous trouverez des solutions originales pour vous diriger vers un développement de qualité!

