

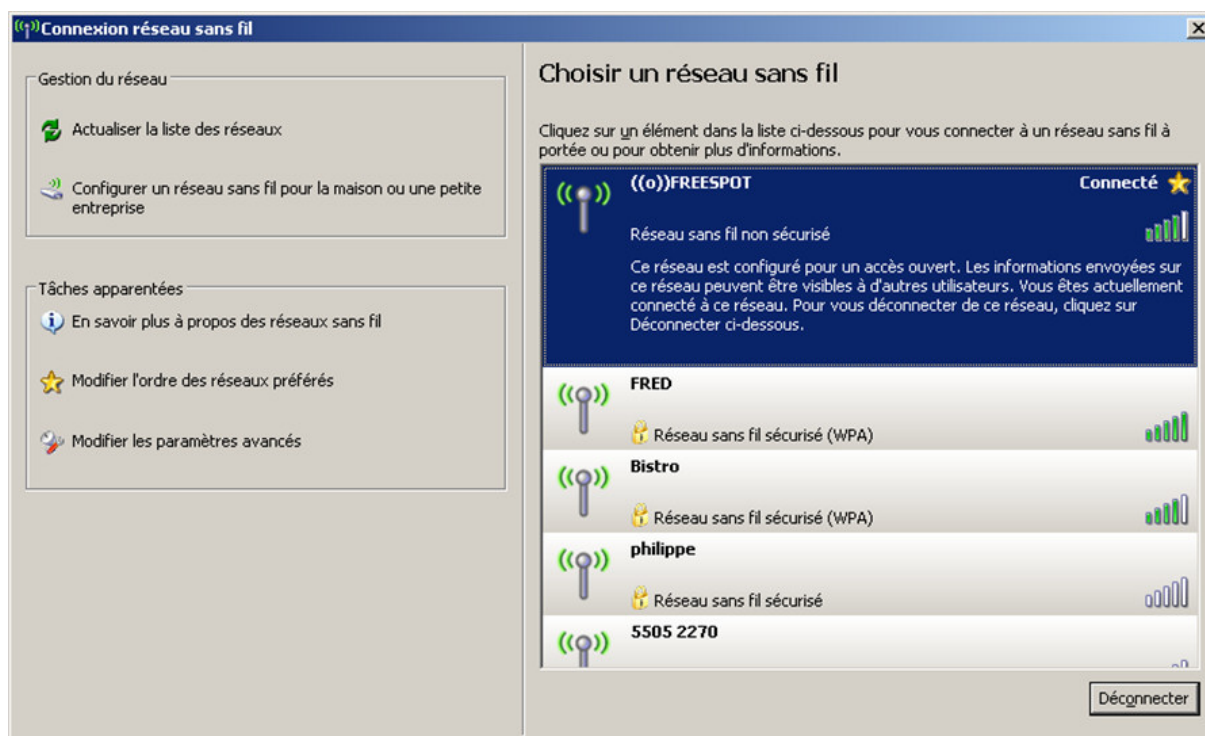
Conseils et recommandations pour la connexion au Freespot de Vevey

Une carte réseau Wi-Fi (802.11g ou 802.11b) est nécessaire pour l'accès. En principe, presque tous les ordinateurs portables construits depuis 2004 incorporent un tel équipement, ainsi que de nombreux agendas électroniques ou téléphones portables. Il faut également que les drivers (=pilotes) de la carte soient installés correctement.

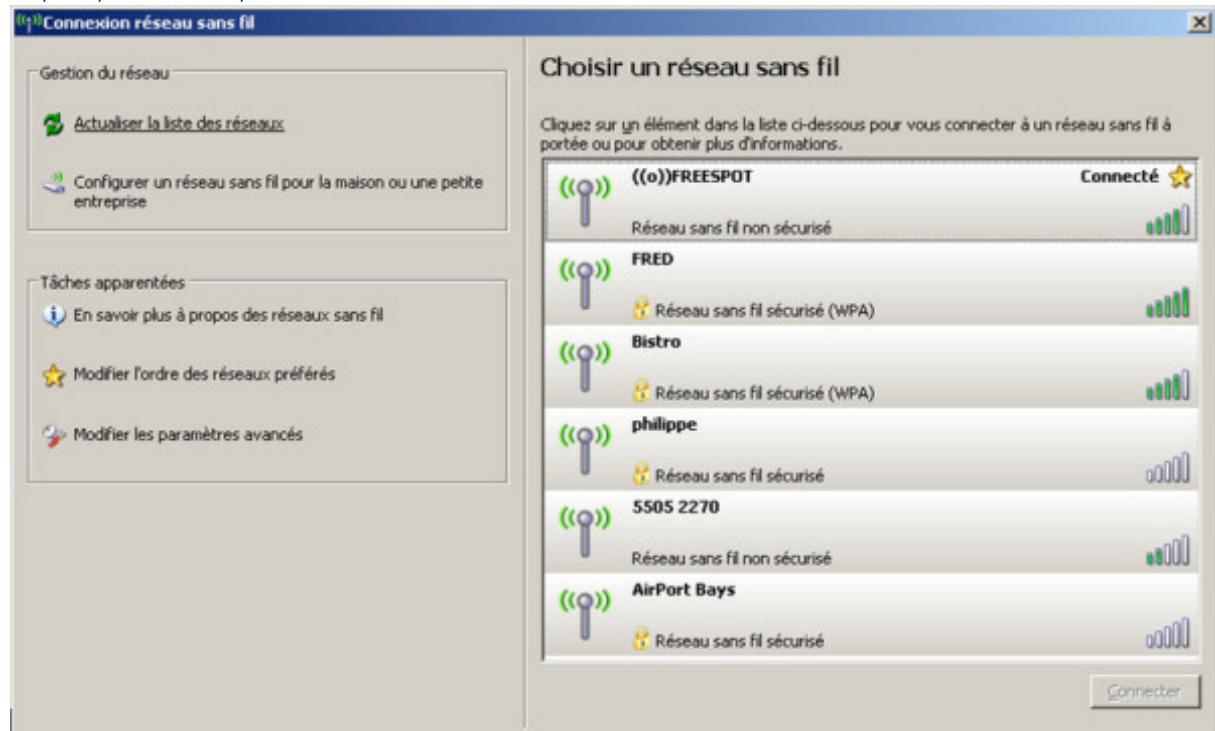
Si votre ordinateur ne se connecte pas automatiquement au freespot, double-cliquer sur l'icône "Connexion réseau sans fil" dans la barre des tâches de Windows.



Lorsque vous double-cliquez sur l'icône "Connexion réseau sans fil", l'utilitaire qui vous permet de choisir le réseau sans fil s'affiche. Cliquer sur le réseau ayant pour identifiant (SSID ou ESSID) **((o)) FREESPOT** et cliquer sur "Connecter". La carte réseau sans fil va alors se configurer automatiquement.



Lorsque vous êtes connecté au Freespot, l'utilitaire vous en informe en affichant "Connecté" en face de l'identifiant du réseau.

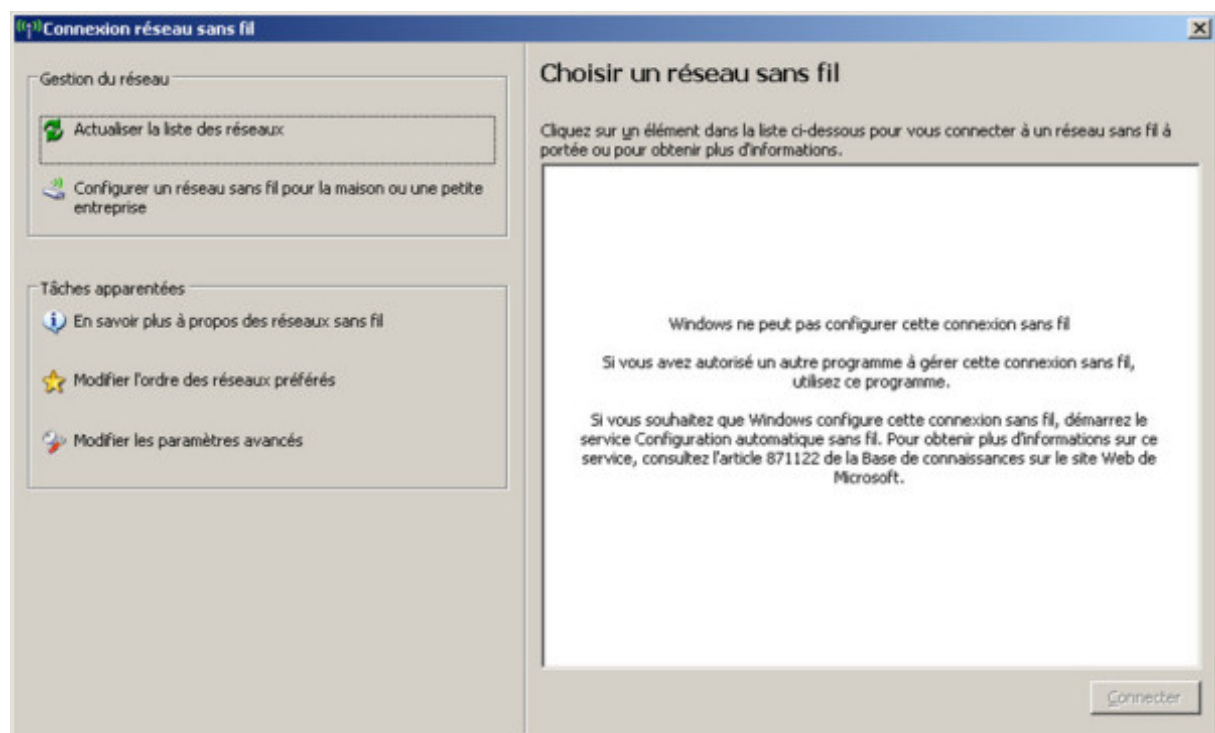


L'identifiant (SSID ou ESSID) du Freespot de Vevey est ((o)) FREESPOT ou 000000FREESPOT sur certains anciens sites.

Attention d'autres réseaux privés existent dans les zones Freespot et peuvent être visible sans pour autant autoriser la connexion !

Vous pouvez ensuite surfer sur Internet via le Freespot de Vevey.

Si Windows vous informe qu'il ne peut pas configurer de réseau sans fil, c'est sans doute qu'il existe un autre utilitaire pour la configuration des réseaux sans fil. Cet utilitaire est en général fourni par le constructeur de la carte réseau sans fil. Dans ce cas, il faut soit utiliser l'utilitaire propriétaire pour se connecter ou alors le désactiver pour utiliser celui de Windows.



Recommandations et remarques :

Si vous vous déplacez et que l'accès à Internet ne semble plus fonctionner, il faut relancer le processus de détection des points d'accès (comme décrit plus haut) qui permet la connexion sur l'antenne dont le signal est le plus fort.

Des obstacles (murs, vitres, bâtiments, arbres, etc.) peuvent faire écran à la propagation des ondes. Si vous ne captez plus de signal ou un signal trop faible, il faut vous déplacer jusqu'à un endroit où la connexion est meilleure.

L'envoi et la consultation d'emails est désormais possible avec un programme de messagerie (tels que : Microsoft Outlook, Outlook Express, Thunderbird, etc.).

Un filtrage de contenu a été installé afin que les sites "problématiques" (pornographie, incitation à la violence, drogues, etc.) ne puissent pas être consultés.