



# Plan climat de Vevey

## Des enjeux globaux à l'action local

Benoît Frund – vice-recteur « transition écologique & campus »

# Plan

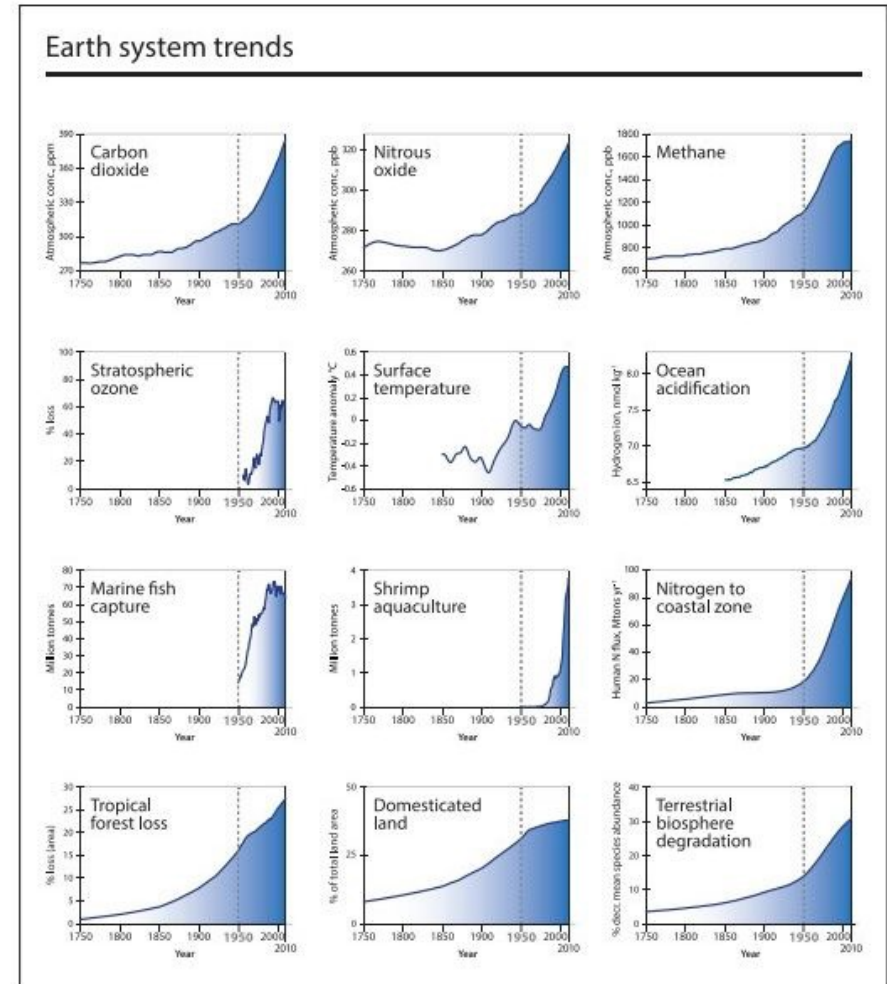
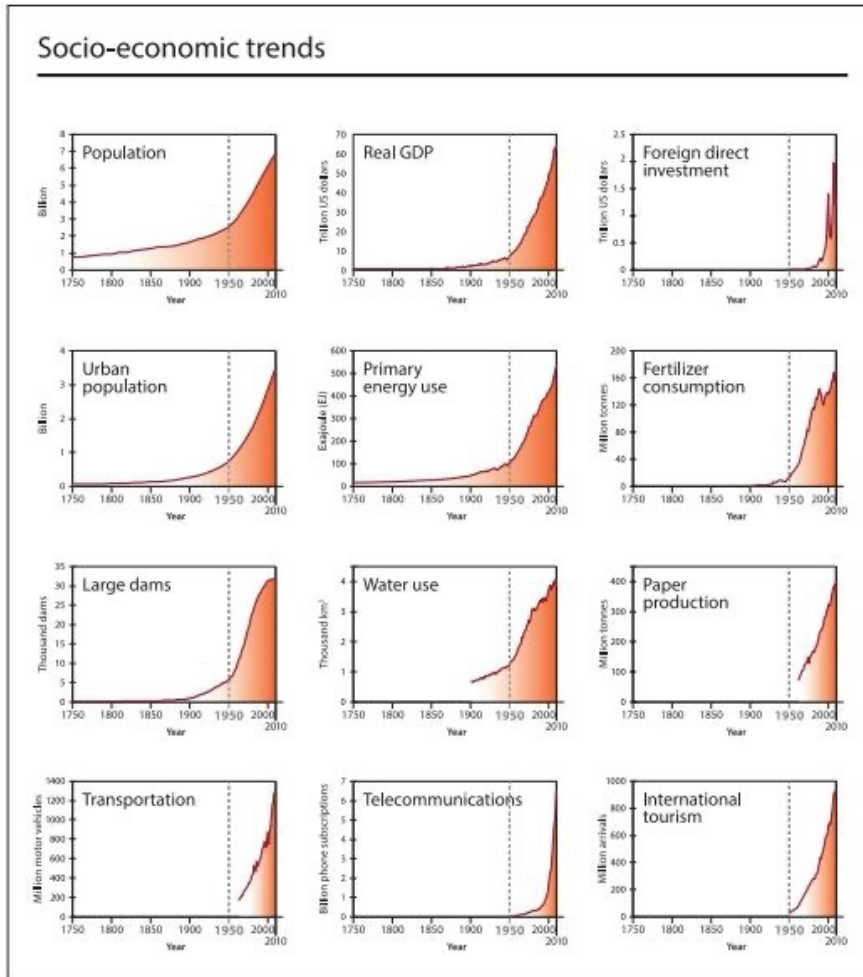
1. L'état de la connaissance en matière de climat et des signes qui ne trompent pas
2. Du constat scientifique aux actions transformatrices : de la nécessité d'agir, et vite ! Oui, mais comment?
3. Le plan climat de Vevey, la bonne échelle pour l'action





## **I. L'état de la connaissance en matière de climat et des signes qui ne trompent pas**

# La Grande accélération



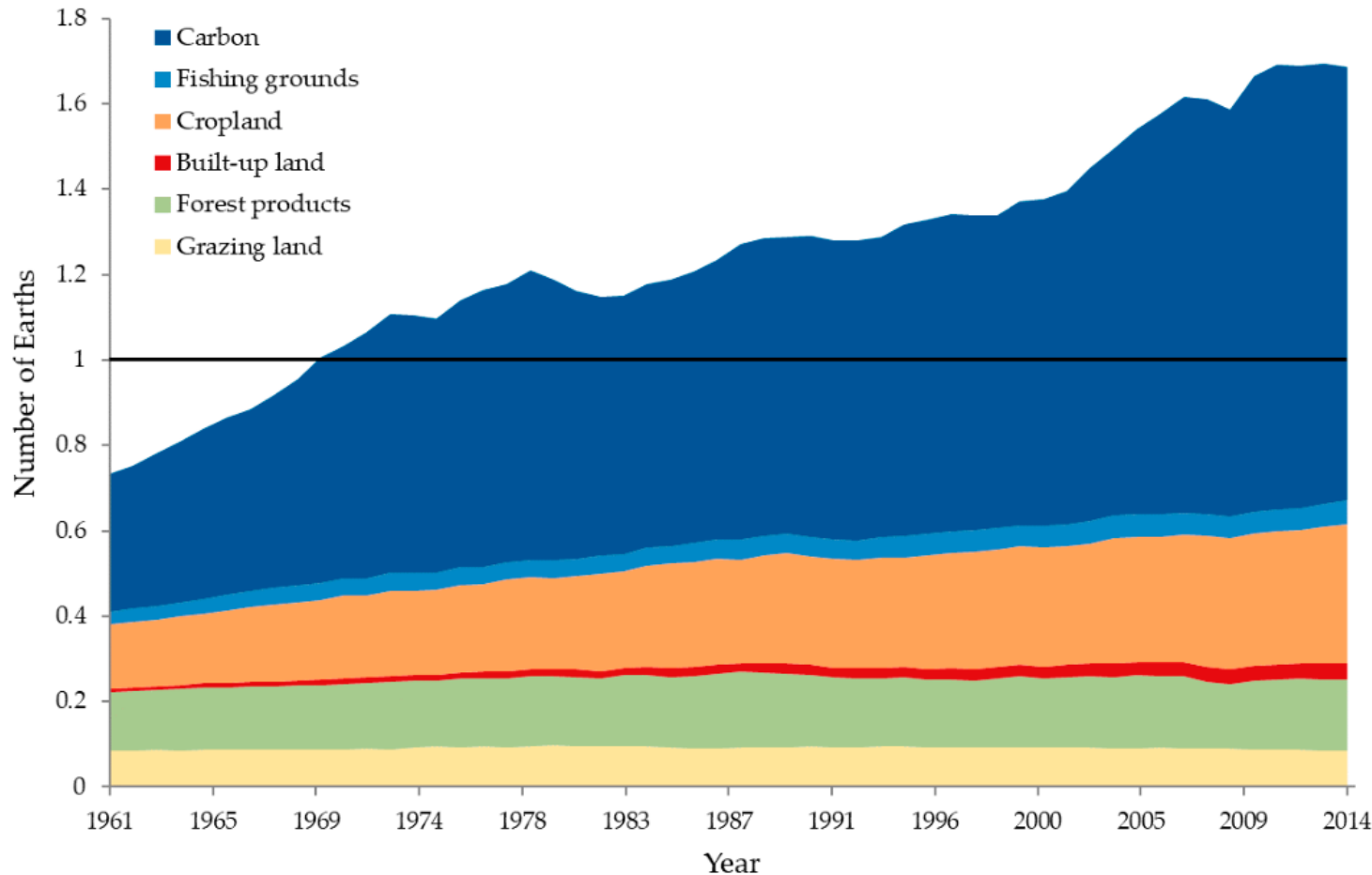
Steffen W. et al. (2015), [The trajectory of the Anthropocene: The Great Acceleration](#), *The Anthropocene Review*



## Trois notions

- > **Empreinte écologique** : impact de l'humanité a sur la planète, en termes de ressources prélevées, d'émissions et pollutions créées et les dégradations infligées.
- > **Biocapacité** : capacité de la nature à se régénérer, à absorber les émissions et à réparer les impacts de l'activité humaine
- > **Limites de la biosphère** : lorsque l'*empreinte écologique* dépasse la *biocapacité*, on atteint les limites de la biosphère

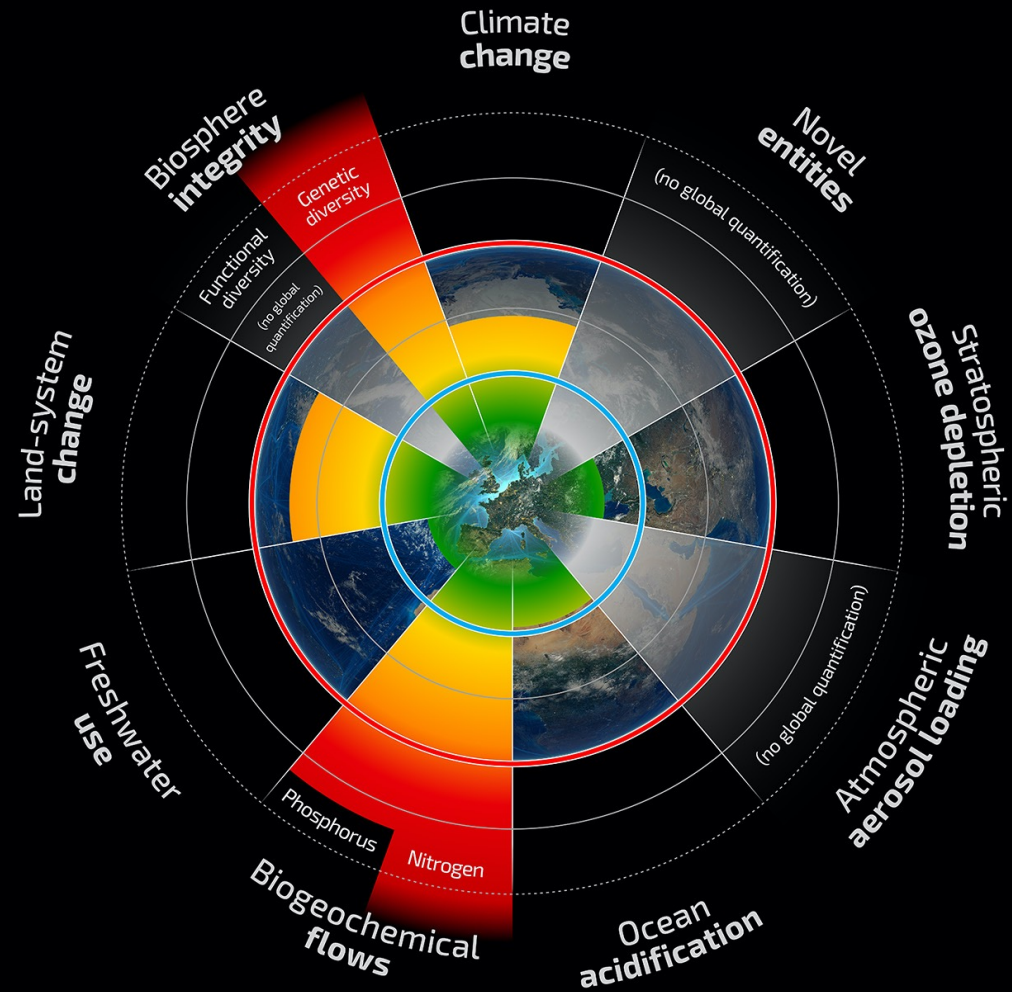
# L'empreinte écologique ou combien de planètes aurons-nous besoin pour survivre?



Selon l'édition 2018 des National Footprint Accounts (Lin et al., 2018, Figure 3, p. 10).

# Planetary Boundaries

A safe operating space for humanity



- Beyond zone of uncertainty (high risk)
- In zone of uncertainty (increasing risk)
- Below boundary (safe)
- Boundary not yet quantified

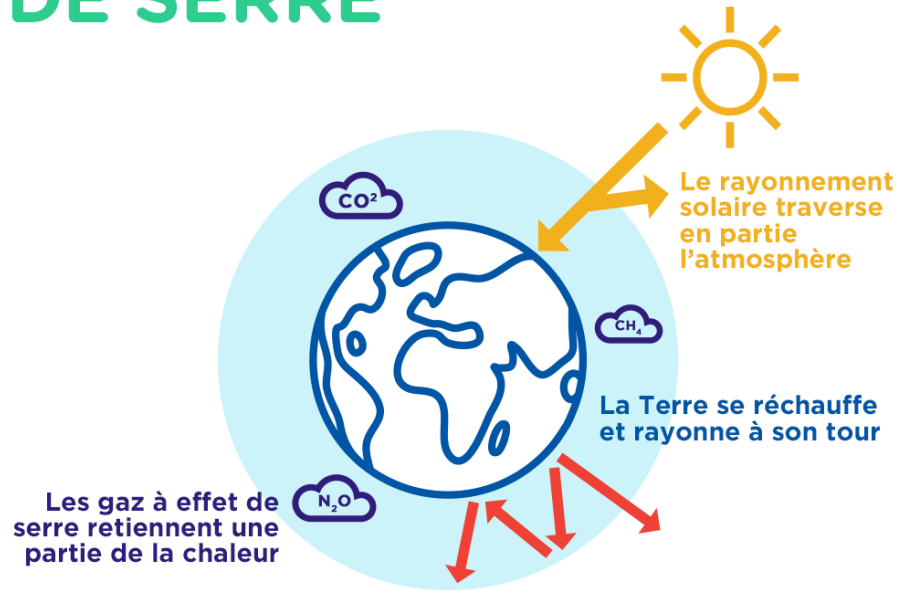
Source: Steffen et al. Planetary Boundaries: Guiding human development on a changing planet, *Science*, 16 January 2015.  
Design: Globalia

Unil

UNIL | Université de Lausanne

# Le réchauffement du climat, une des 9 limites

## PRINCIPE DE L'EFFET DE SERRE



Principaux gaz à effet de serre :  
- dioxyde de carbone (CO<sub>2</sub>)  
- méthane (CH<sub>4</sub>)  
- protoxyde d'azote (N<sub>2</sub>O)

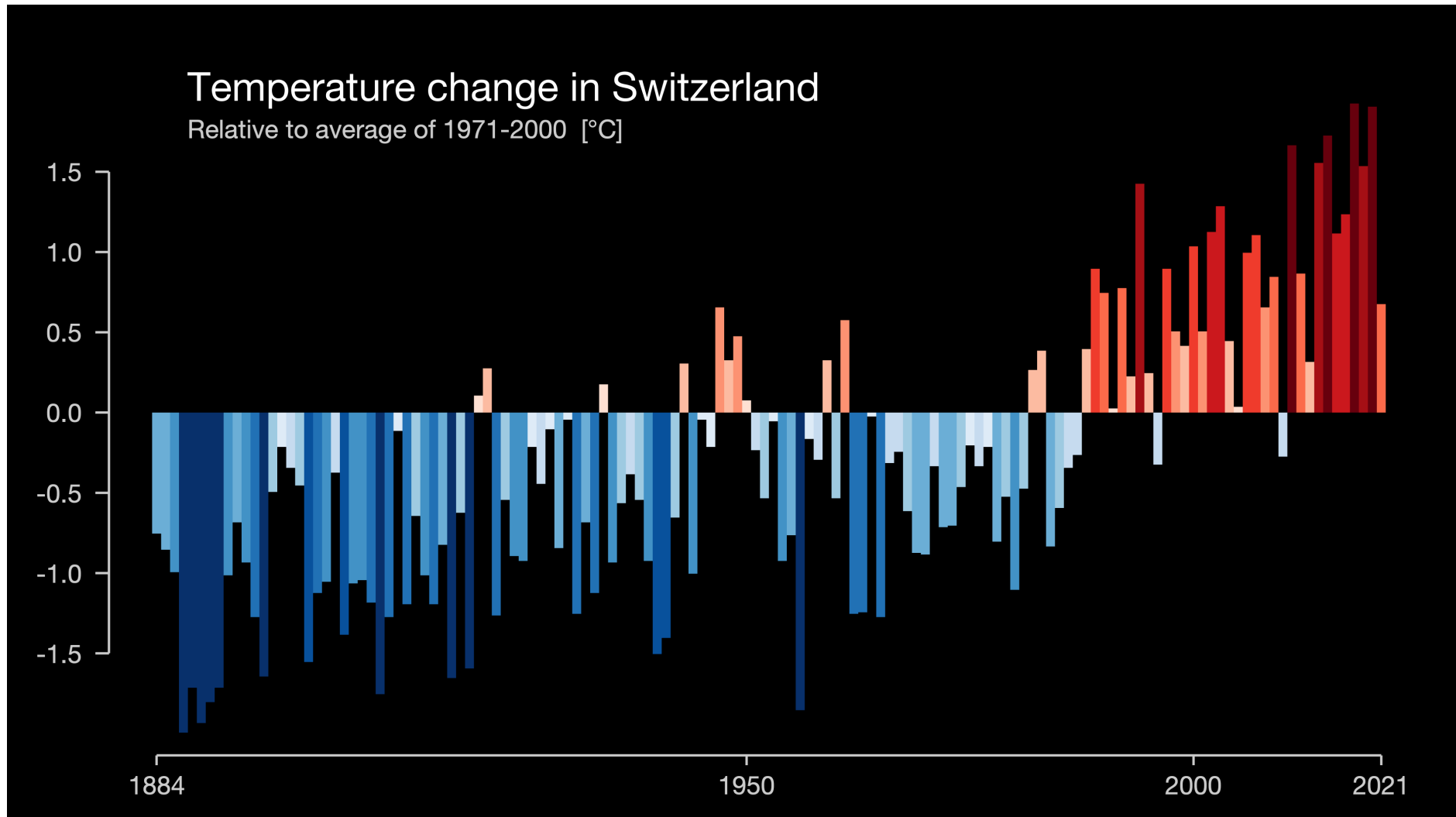
Source : convention citoyenne sur le climat, France



Source : ADEME



# I. L'état de la connaissance en matière de climat et des signes qui ne trompent pas



Annual temperatures for Switzerland (1864-2021) <https://showyourstripes.info/>

© University of Reading / UK

Data : MeteoSwiss

# I. L'état de la connaissance en matière de climat et des signes qui ne trompent pas

## Un été 2022

**DANGER D'INCENDIES**

- AUCUN/FAIBLE DANGER
- DANGER LIMITÉ
- DANG
- DANC

**ZONES EN DÉFICIT DE PLUIE DEPUIS LE DÉBUT DE L'ANNÉE**

LE 19 30 | ORM 25 M

LE 19 30 | SOURCE COPERNICUS

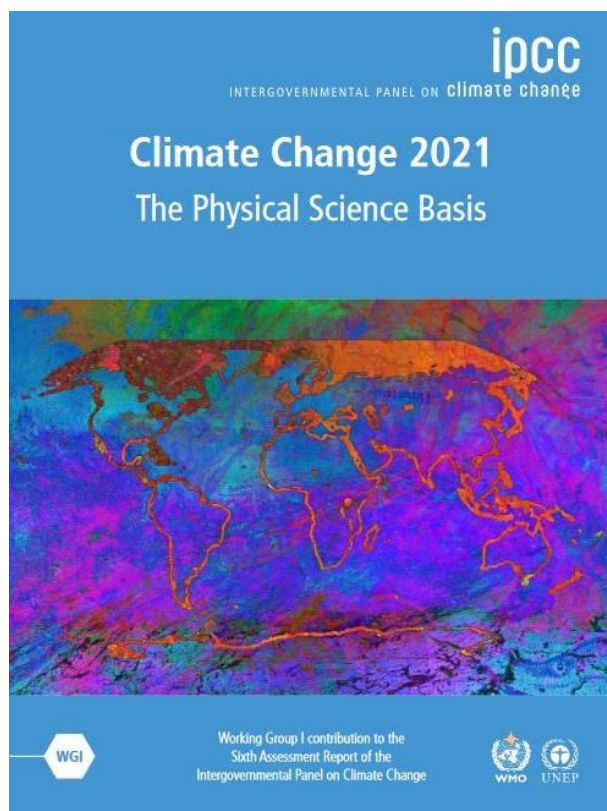
RTS – 25 mars 2022  
RTS – 14 mai 2022  
Lac des Brenets (NE), juillet 2022 photo © AFP

## Nos glaciers fondent

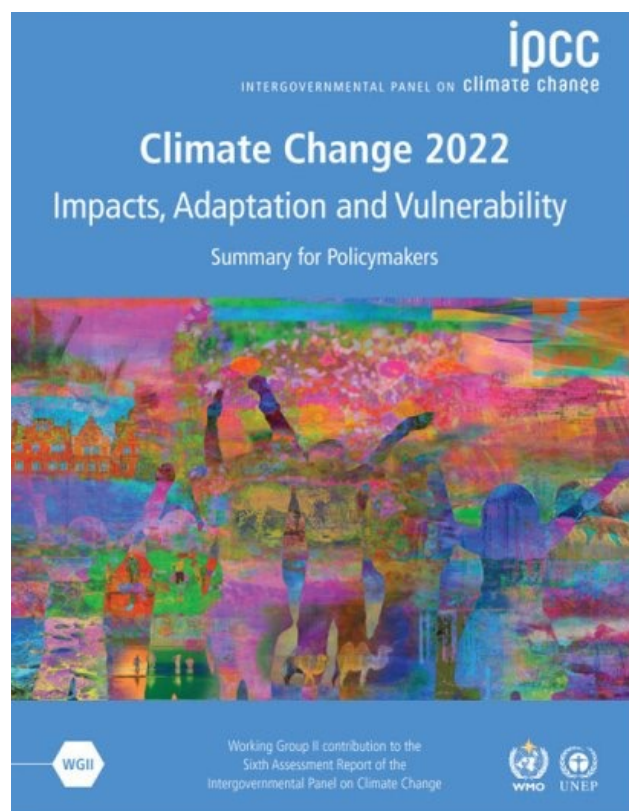


# I. Les limites de la biosphère et les signes qui ne trompent pas

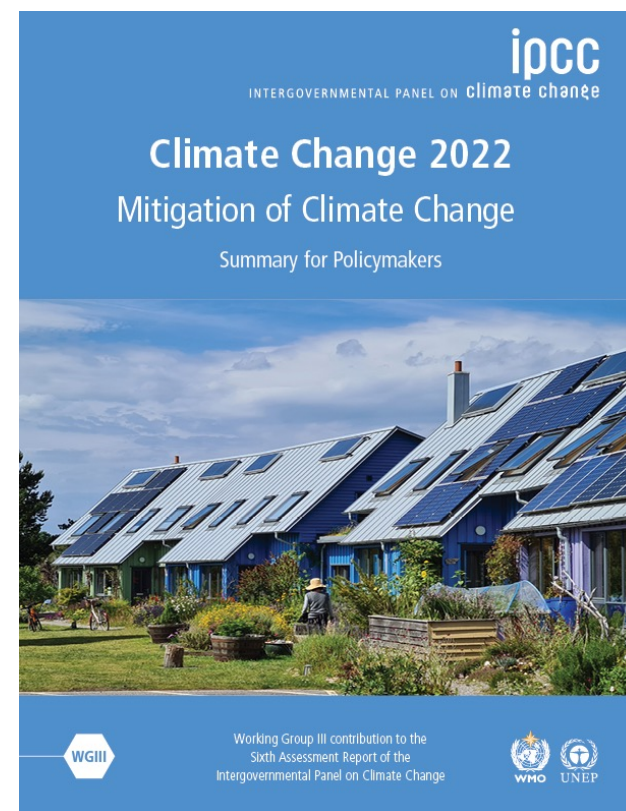
## Rapports AR6 du GIEC



Août 2021



Février 2022



Avril 2022



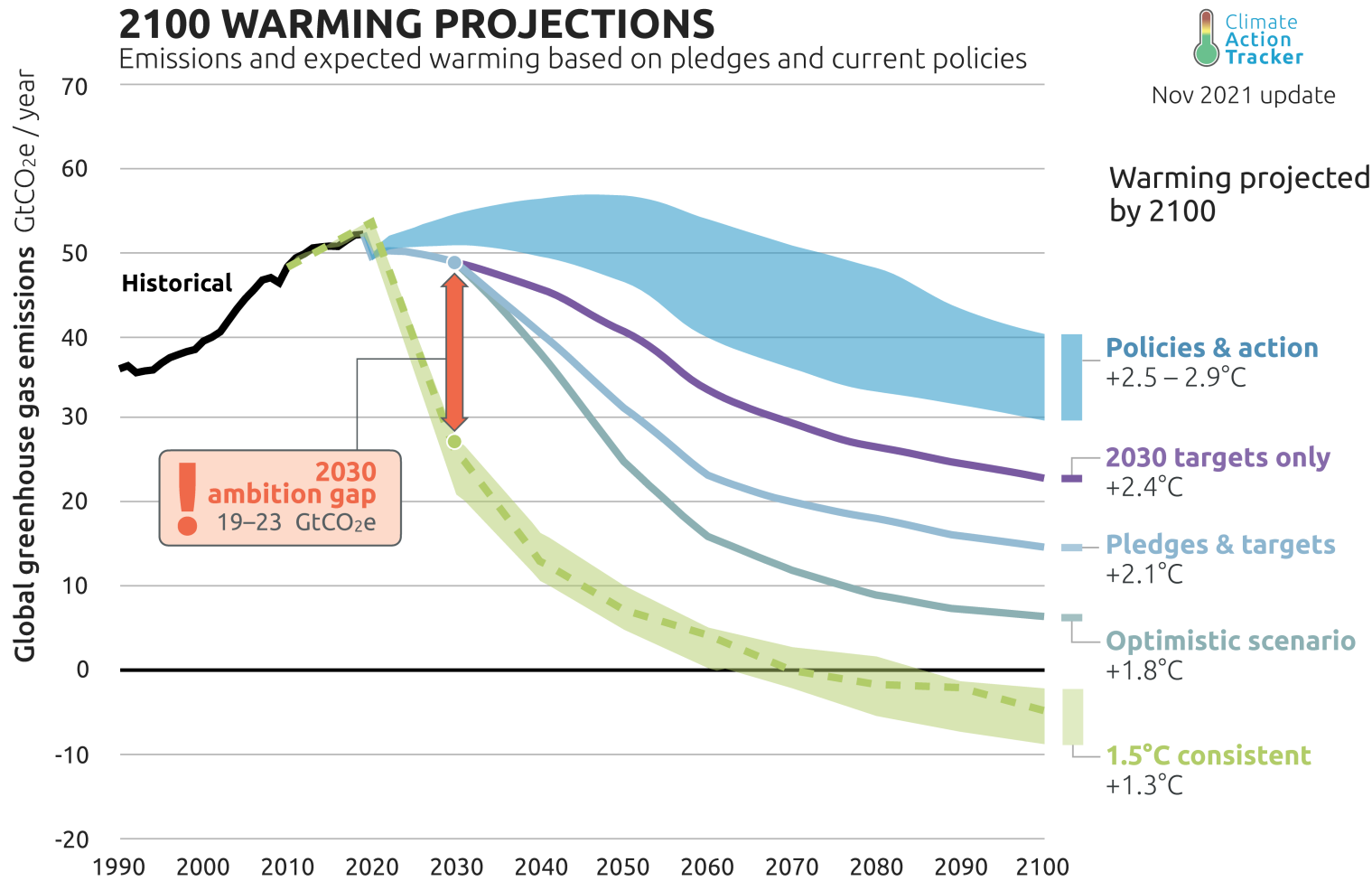
Unil

UNIL | Université de Lausanne

## Que disent les rapports du GIEC?

- > Les émissions annuelles globales ont **continué de croître** entre 2010 et 2019
- > Les **10%** les plus riches (+ de CHF 25.-/j) contribuent à hauteur de **45%** aux émissions de GES globales
- > Le coût de l'inaction est plus **élevé** que celui de la réduction des émissions de GES (santé, économie, etc.)

# Trajectoire sûre



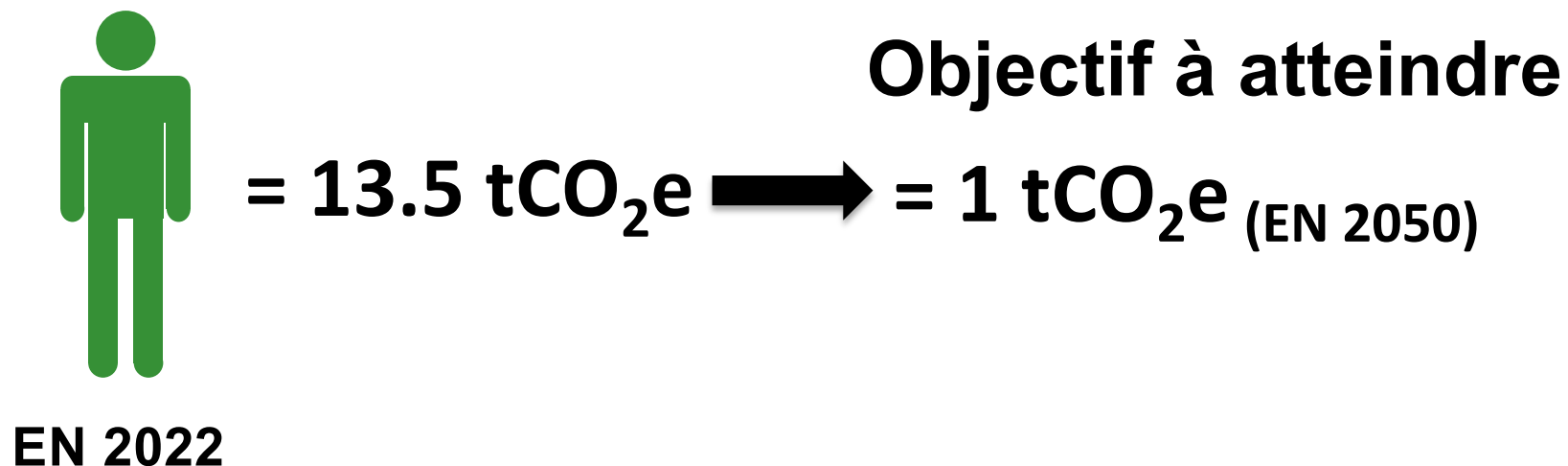
<https://climateactiontracker.org/global/temperatures/>





## II. Du constat scientifique aux actions transformatrices : de la nécessité d'agir, et vite ! Oui, mais comment ?

## Diviser par 13.5 nos émissions



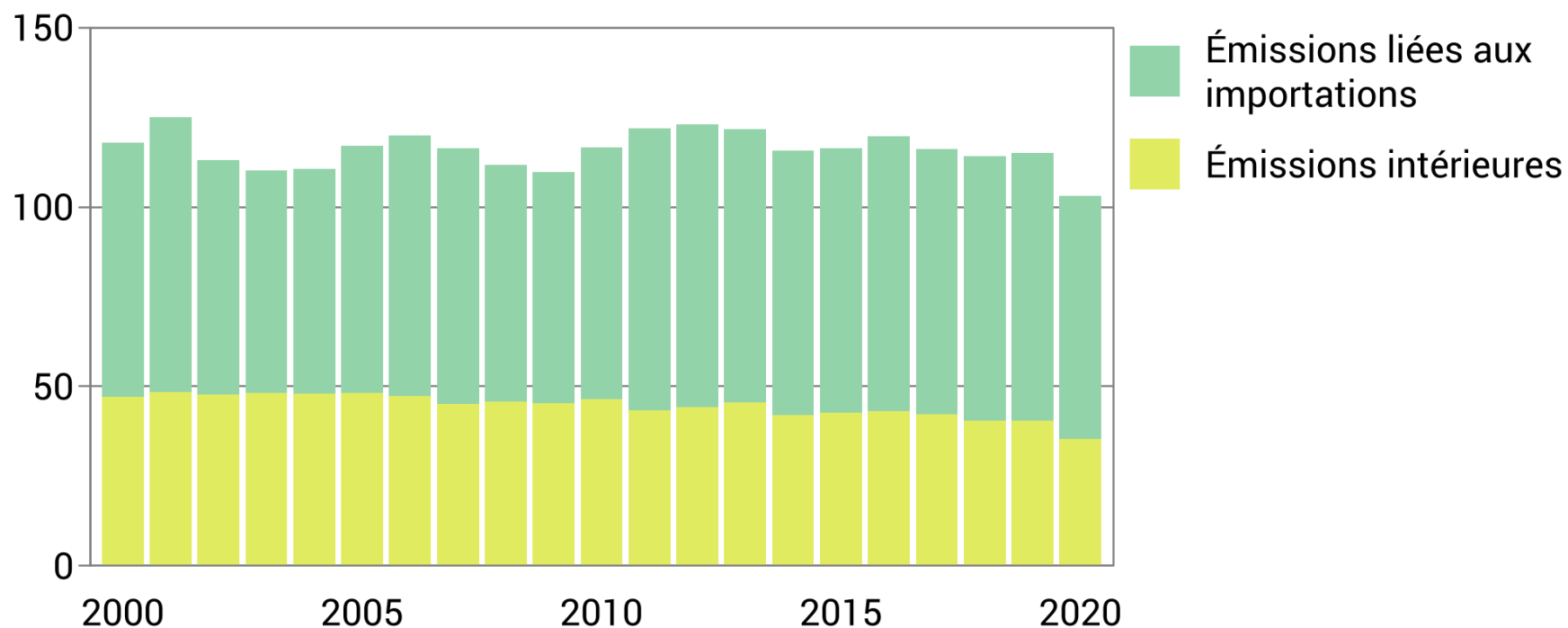


## La consommation comme levier important

### Empreinte gaz à effet de serre

Émissions de gaz à effet de serre induites par la demande intérieure finale

Millions de tonnes d'équivalent CO2



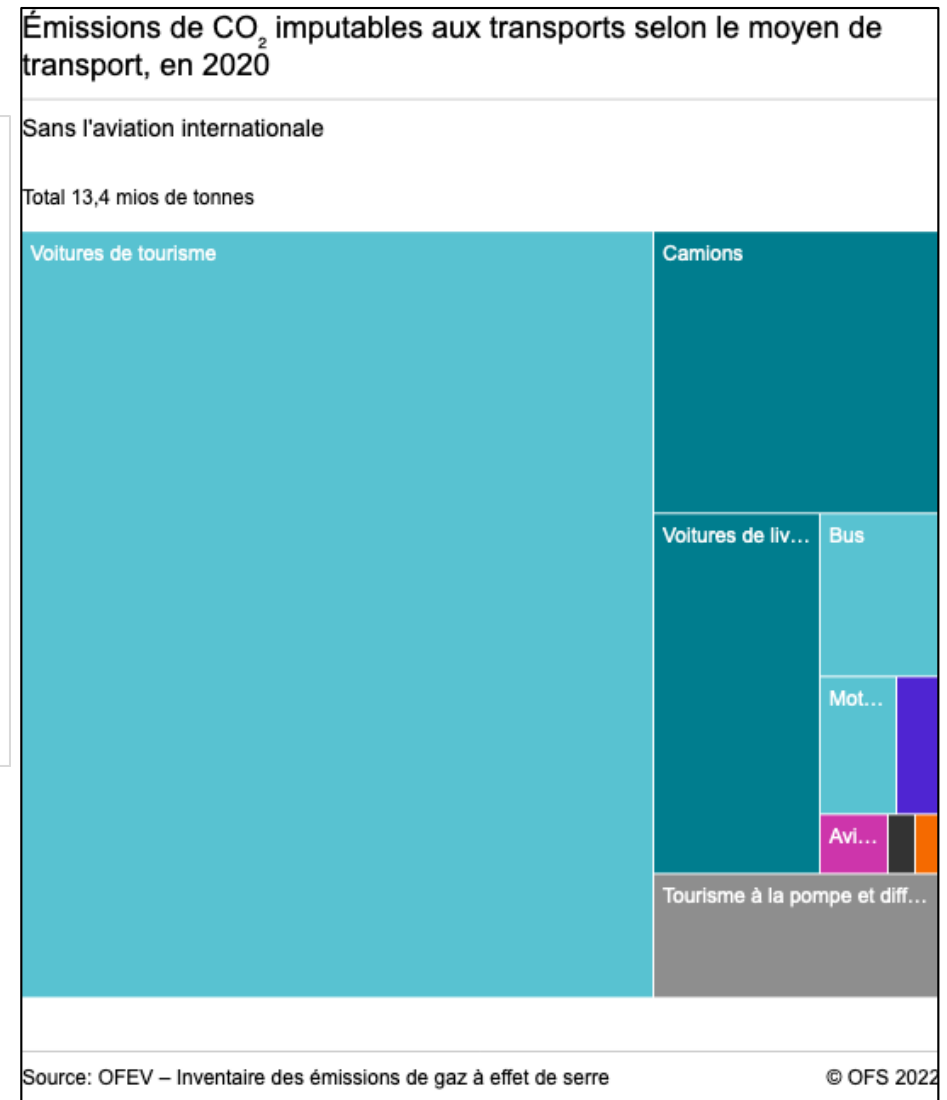
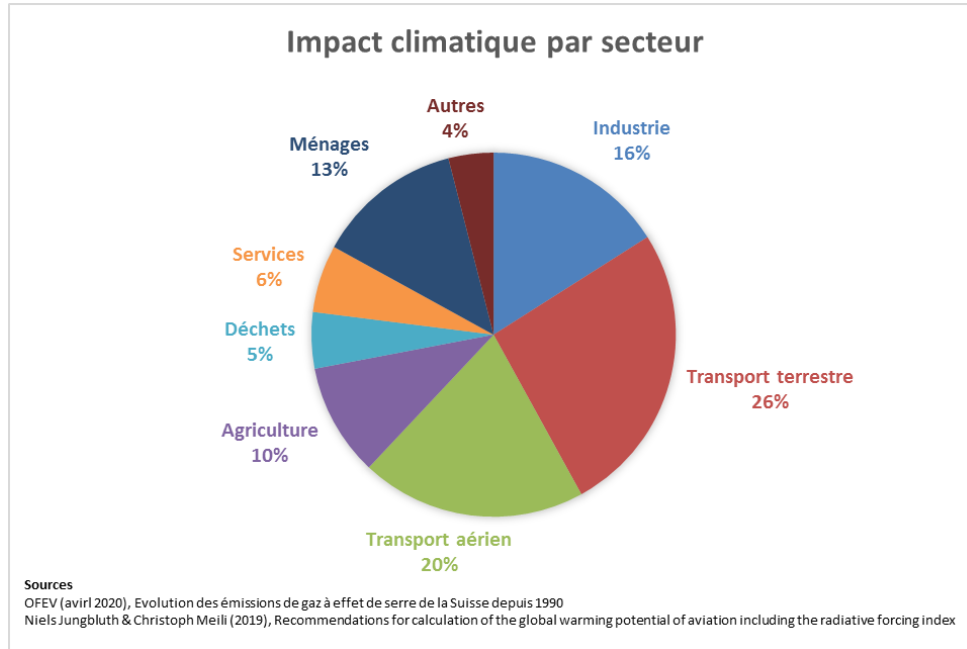
Source: OFS – Comptabilité environnementale

© OFS 2022



## II. Du constat scientifique aux actions transformatrices : de la nécessité d'agir, et vite !

# Rouler moins !



## Les plans climat comme stratégie d'action

- Stratégie de **réponse à la crise climatique** par les gouvernements locaux ou les entreprises
- **Atténuation** et **adaptation** aux changements climatiques
- Propose des objectifs et des mesures techniques, **organisés par domaines d'action** de l'administration
- **Structures** et **objectifs** très **variés**. Deux grandes familles:
  - Plans d'intentions
  - Plans d'action



Photo © Bellmann architectes

### **III. Le plan climat de Vevey, la bonne échelle pour l'action**

*Unil*

**UNIL** | Université de Lausanne

## Commentaires du CCD

- > En comparaison romande : « **excellent plan climat**, maîtrise très bien tous les aspects techniques et suit une **logique robuste** »
- > « Offre un niveau d'analyse et de traduction des chiffres en réalités politiques (e.g. budget carbone et trajectoires de réduction des émissions) qui est **rare et courageux** pour un plan climat officiel »
- > « Fixe des indicateurs et cibles, pour la plupart **adéquats** aux thématiques choisies, parfois particulièrement excellents (Mobilité), parfois encore lacunaires (Modes de consommation) »
- > « Mesures majoritairement en accord avec les indicateurs et cibles, parfois d'une **ambition rare** pour un plan climat »



## Commentaires du CCD 2

- > « La sobriété, la consommation locale et des investissements durables sont trois aspects clés qu'on peut relever d'emblée, ouvrant la porte à des considérations **allant au-delà** de ce que la vaste majorité des plans climat intègrent. »
- > « Le bilan carbone effectué inclut non seulement les émissions indirectes, mais évalue également la répartition de celles-ci par postes principaux, ce qui est **excellent**. »
- > Démarche participative : « La restitution du processus est **très appréciable**, étant souvent minimale, voire inexistante, dans la plupart des plans climat. »



**Merci de votre attention !**

*Unil*

**UNIL** | Université de Lausanne

Direction de l'Université

Transition écologique et campus

Benoît Frund, vice-recteur

[www.unil.ch/durable](http://www.unil.ch/durable)